



DIECI



PEGASUS 400°



38.16
400°



40.18
400°

PERFORMANCES

Modèle véhicule	PEGASUS 38.16 - 400°	PEGASUS 40.18 - 400°
Portée maximale	3800 kg (8378 lb)	4000 kg (8818 lb)
Hauteur maxi de levage sur stabilisateurs	15,70 m (52 ft)	18,00 m (59 ft)
Déploiement horizontal maxi sur stabilisateurs	13,40 m (44 ft)	15,30 m (50 ft)
Angle d'oscillation des fourches	133°	133°
Force d'arrachement	5700 daN (12814 lbf)	5700 daN (12814 lbf)
Force de traction	7300 daN (16411 lbf)	7300 daN (16411 lbf)
Pente maximum franchissable	40%	40%
Poids à vide	13200 kg (29101 lb)	13700 kg (30203 lb)
Vitesse maximum	26 km/h (16,2 mph)	26 km/h (16,2 mph)

BRAS

Modèle véhicule	PEGASUS 38.16 - 400°	PEGASUS 40.18 - 400°
Levage	17,4 s	20,6 s
Descente	12,6 s	14,2 s
Sortie	34,2 s	26,0 s
Rentrée	21,9 s	17,0 s
Oscillation avant	3,9 s	3,8 s
Oscillation arrière	2,4 s	2,0 s

MOTEUR

Modèle véhicule	PEGASUS 38.16 - 400°	PEGASUS 40.18 - 400°
Marque	Kubota	Kubota
Puissance nominale	73,4 kW (98 HP)	73,4 kW (98 HP)
@rpm	2600 rpm	2600 rpm
Fonctionnement	4 temps	4 temps
Injection	Électronique, Common Rail	Électronique, Common Rail
Nombre et disposition des cylindres	4, verticaux en ligne	4, verticaux en ligne
Cylindrée	3769 cm ³ (230 in ³)	3769 cm ³ (230 in ³)
Consommation	231 g/kWh (380 lb/HP h)	231 g/kWh (380 lb/HP h)
@rpm	2600 rpm	2600 rpm
Normes sur les émissions	Stage IIIB/Tier 4i	Stage IIIB/Tier 4i
Traitement gaz d'échappement	Filtre à particules (DPF)	Filtre à particules (DPF)
Système de refroidissement	Liquide	Liquide
Aspiration	Turbo-compresseur	Turbo-compresseur

PONTS DIFFÉRENTIELS

Modèle véhicule	PEGASUS 38.16 - 400°	PEGASUS 40.18 - 400°
Type d'essieux	2 directeurs, avec 4 réducteurs épicycloïdaux	2 directeurs, avec 4 réducteurs épicycloïdaux
Types de braquage	4 roues / transversal / 2 roues	4 roues / transversal / 2 roues
Essieu AV	Rigide	Rigide
Essieu AR	Oscillant	Oscillant
Freinage de service	À bain d'huile avec servofrein sur essieux AV et AR, avec système hydraulique double	À bain d'huile avec servofrein sur essieux AV et AR, avec système hydraulique double
Frein de stationnement	à actionnement négatif et commande électrique	à actionnement négatif et commande électrique

INSTALLATION HYDRAULIQUE

Modèle véhicule	PEGASUS 38.16 - 400°	PEGASUS 40.18 - 400°
Type de pompe hydraulique	Pompe à engrenages double et système « Energy Saving »	Pompe à engrenages double et système « Energy Saving »
Débit pompe hydraulique	135 L/min (35,7 gal/min)	135 L/min (35,7 gal/min)
Pression maxi de service	23,0 MPa (3336 psi)	23,0 MPa (3336 psi)
Commande distributeur	Joystick 5en1 proportionnel	Joystick 5en1 proportionnel
Type de distributeur	Hydraulique à 5 sections servocommandé à commande électronique, proportionnel « Load Sensing » avec « Flow Sharing », 5 mouvements simultanés	Hydraulique à 5 sections servocommandé à commande électronique, proportionnel « Load Sensing » avec « Flow Sharing », 5 mouvements simultanés

RAVITAILLEMENTS

Modèle véhicule	PEGASUS 38.16 - 400°	PEGASUS 40.18 - 400°
Système hydraulique (total)	270,0 L (71,33 gal)	270,0 L (71,33 gal)
Réservoir gazole	180,0 L (47,55 gal)	180,0 L (47,55 gal)

TRANSMISSION

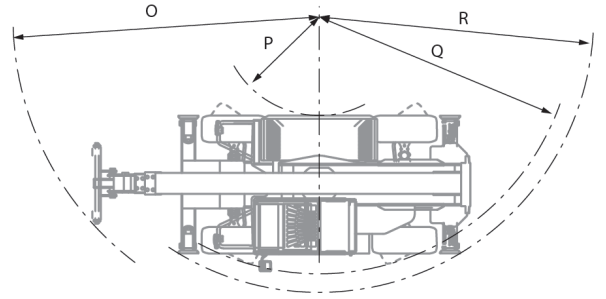
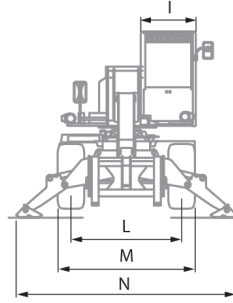
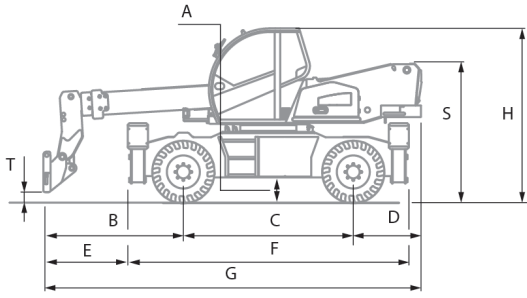
Modèle véhicule	PEGASUS 38.16 - 400°	PEGASUS 40.18 - 400°
Type de transmission	Hydrostatique avec pompe à débit variable	Hydrostatique avec pompe à débit variable
Moteur hydraulique	Hydrostatique à variation automatique continue	Hydrostatique à variation automatique continue
Inversion	Électro-hydraulique	Électro-hydraulique
Inching (approche lente)	À pédale hydraulique pour déplacement contrôlé	À pédale hydraulique pour déplacement contrôlé
Boîte de vitesses	À 2 vitesses servocommandée	À 2 vitesses servocommandée

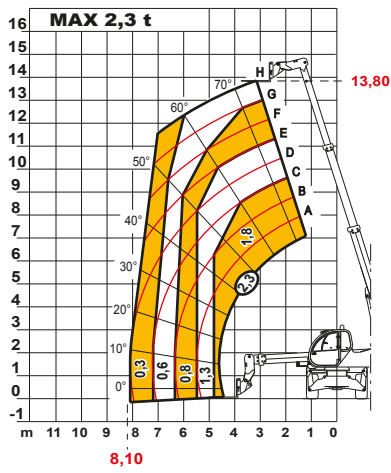
PNEUMATIQUES

Modèle véhicule	PEGASUS 38.16 - 400°	PEGASUS 40.18 - 400°
Pneumatiques standard	400/70x20"	400/70x20"
Pneumatiques en option	400/70R20"	400/70R20"

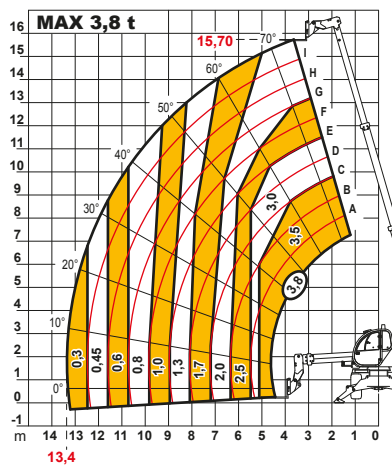
DIMENSIONS

Modèle véhicule	PEGASUS 38.16 - 400°	PEGASUS 40.18 - 400°
A	310 mm (12,2 in)	310 mm (12,2 in)
B	2430 mm (95,7 in)	2280 mm (89,8 in)
C	2950 mm (116,1 in)	2950 mm (116,1 in)
D	1175 mm (46,3 in)	1175 mm (46,3 in)
E	1490 mm (58,7 in)	1330 mm (52,4 in)
F	4880 mm (192,1 in)	4880 mm (192,1 in)
G	6740 mm (265,4 in)	6630 mm (261 in)
H	3035 mm (119,5 in)	3035 mm (119,5 in)
I	980 mm (38,6 in)	980 mm (38,6 in)
L	1920 mm (75,6 in)	1920 mm (75,6 in)
M	2380 mm (93,7 in)	2380 mm (93,7 in)
N	3968 mm (156,2 in)	3968 mm (156,2 in)
O	5163 mm (203,3 in)	5163 mm (203,3 in)
P	1700 mm (66,9 in)	1700 mm (66,9 in)
Q	4430 mm (174,4 in)	4430 mm (174,4 in)
R	4750 mm (187 in)	4750 mm (187 in)
S	2420 mm (95,3 in)	2420 mm (95,3 in)
T	200 mm (7,9 in)	140 mm (5,5 in)

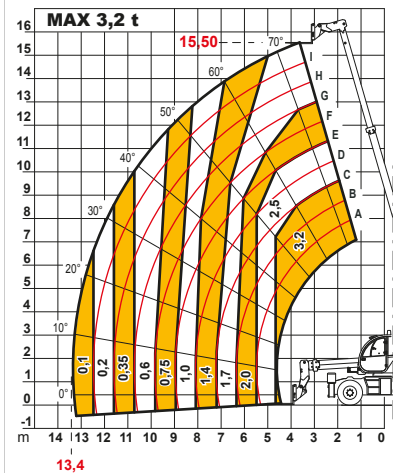




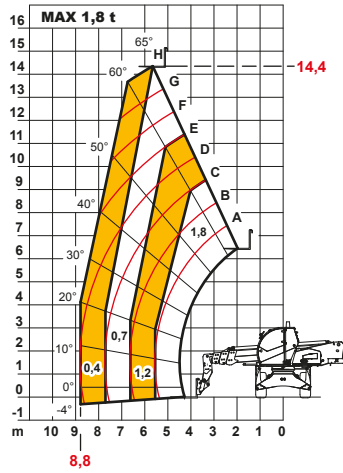
Pegasus 38.16 400°



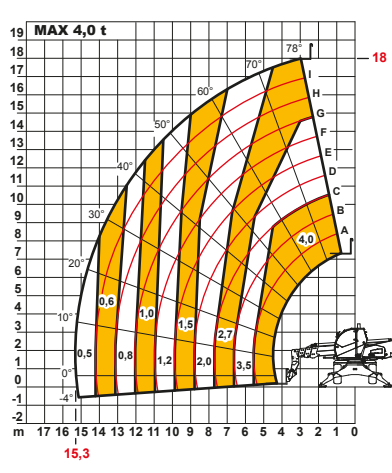
Pegasus 38.16 400°



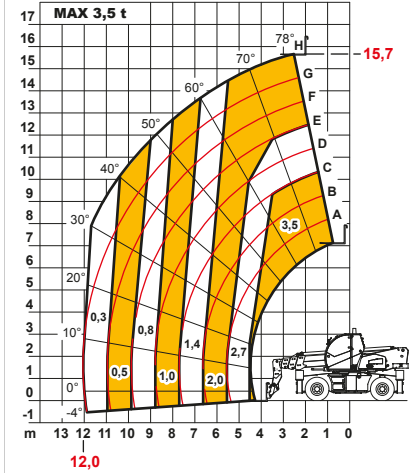
Pegasus 38.16 400°



Pegasus 40.18 400°



Pegasus 40.18 400°



Pegasus 40.18 400°



CO.MA.CO S.r.l.

via XIV Strada 21 - 20020 Cesate (MI) - Italy

Tel. +39 02 99065169

info@comacopro.com

www.comacopro.com