

Spécifications

Modèles	S-80	S-85
---------	------	------

Dimensions

Hauteur de travail* (max)	26,38 m	27,90 m
Hauteur plancher (max)	24,38 m	25,90 m
Portée horizontale max.	21,80 m	23,32 m
Positionnement en négatif	1,85 m	2,89 m
A Longueur panier	0,91 m	0,91 m
Longueur panier	0,76 m	0,76 m
B Largeur panier	2,44 m	2,44 m
Largeur panier	1,83 m	1,83 m
C Hauteur – repliée	2,80 m	2,80 m
D Longueur – repliée	11,10 m	12,20 m
Longueur – position de transport	—	11,60 m
E Largeur	2,50 m	2,50 m
F Empattement	2,80 m	2,80 m
G Garde au sol – centre machine	0,40 m	0,40 m

Productivité

Capacité de charge	227 kg	227 kg
Rotation du panier	160°	160°
Débattement vertical du panier	—	135° (+ 78° / - 57°)
Rotation de tourelle	360° continue	360° continue
Déport arrière de la tourelle	1,42 m	1,42 m
Vitesse de translation – repliée	5,4 km/h	5,4 km/h
- déployée/étendue	1 km/h	1 km/h
Aptitude en pente - 4x4 - repliée**	45%	45%
Rayon de braquage : intérieur	3,66 m	3,66 m
extérieur	6,55 m	6,55 m
Contrôles	12 V DC proportionnels	12 V DC proportionnels
Pneus tout terrain gonflés mousse	18-625, 16 PR	18-625, 16 PR

Alimentation

Motorisation	Deutz Turbo Diesel TD2011 L04i 4 cylindres 55 kW Perkins 804D-33 4 cylindres diesel 47 kW	
--------------	--	--

Unité d'alimentation auxiliaire	12V DC	12V DC
Capacité réservoir hydraulique	150 L	150 L
Capacité réservoir carburant - diesel	132 L	132 L
- essence/GPL	113,6 L	113,6 L

Émissions sonores et niveau de vibration

Niveau de pression acoustique (au sol)	83 dBA	83 dBA
Niveau de pression acoustique (au panier)	71 dBA	71 dBA
Vibration	<2,5 m/s ²	<2,5 m/s ²

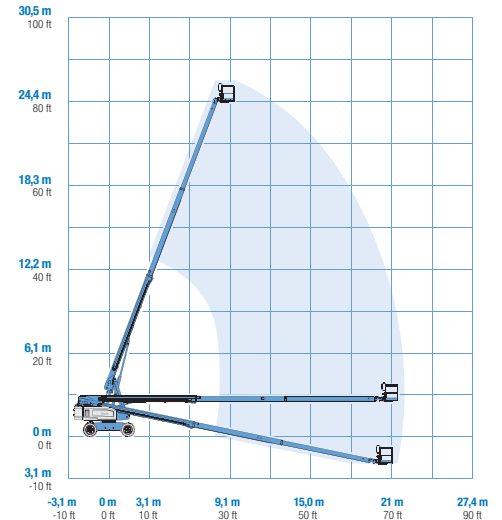
Poids***

4X4	16 102 kg	17 236 kg
-----	-----------	-----------

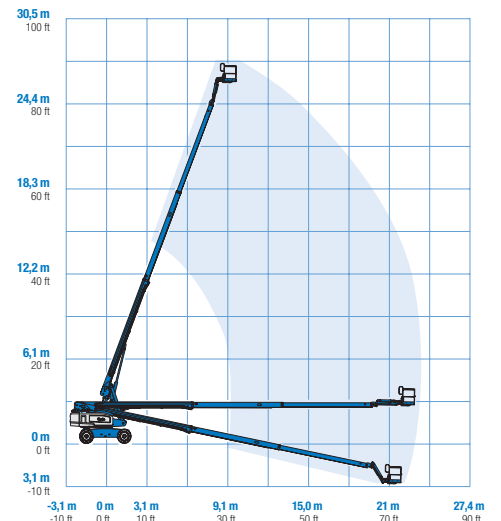
Conformité aux normes

Directive UE : 2006/42/CE - Machines (refonte EN280:2013); 2004/108/CE (CEM) ; 2000/14/CE (niveau sonore extérieur)

Courbe de travail S-80



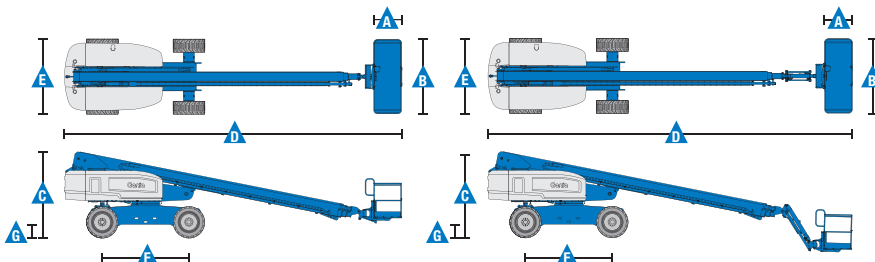
Courbe de travail S-85



* Hauteur de travail = Hauteur de plancher + 2 m.

** L'aptitude indique la capacité à gravir des pentes. Se référer au Manuel de l'Opérateur pour le degré des pentes autorisé.

*** Le poids varie en fonction des options et des normes des pays où la machine est livrée.



Caractéristiques

Caractéristiques standard	Configuration simple selon vos besoins	Options et accessoires
---------------------------	--	------------------------

Dimensions

S-80

- Hauteur de travail 26,38 m
- Portée horizontale 21,8 m
- Capacité de charge de 227 kg

S-85

- Hauteur de travail 27,90 m
- Portée horizontale 23,32 m
- Capacité de charge de 227 kg

Productivité

- Panier avec mise à niveau automatique
- Panier à rotation hydraulique
- Joystick à champ magnétique proportionnel
- Système de validation de la translation
- Pré câblage 220 V dans le panier
- Alarme de dévers
- Alarme de descente & et de translation
- Feux à éclats
- Avertisseur sonore
- Compteur horaire
- Tourelle rotative en continu sur 360°
- Traction positive continue
- Moteur de translation à deux vitesses (rampe/rapide)
- Système de surcharge répondant à la norme EN 280
- Connecteur de télématiques

Alimentation

- Pompe électrique de secours 12V DC
- Dispositif de sécurité anti-redémarrage moteur
- Dispositif d'arrêt automatique moteur défectueux
- Préchauffage air d'admission (Deutz)

Paniers

- Panier en acier de 2,44 m
- Panier en acier de 1,83 m
- Panier en acier triple entrée 2,44 m

Pendulaire

- Modèle sans pendulaire
- Pendulaire articulé de 1,52 m

Moteur

- Deutz turbo-diesel 55 kW
- Perkins diesel 47 kW

Translation

- 4 x 4

Essieu

- Essieu oscillant actif

Pneus

- Tout terrain gonflés mousse (standard)
- Non marquants tout terrain gonflés mousse



Productivité

- Capacité de 340 kg, S-80 seulement ⁽²⁾, avec contrepoids additionnel
- Main courante supérieure
- Précâblage pour soudure ⁽²⁾
- Prise air comprimé ⁽²⁾
- Alimentation dans le panier (incl. fiche et prise/disjoncteur différentiel sur demande)
- Pack projecteurs de travail (2 sur le châssis, 2 sur le panier)
- Interrupteur de direction intégré au joystick de translation
- Refroidisseur huile hydraulique
- Huile hydraulique biodégradable ⁽²⁾
- Kit pour environnement hostile ⁽²⁾: soufflets de cylindre, joints racleurs de flèche et protection du pupitre de commande du panier et au sol
- Kit Deluxe pour environnement hostile ^(2,3): en complément du kit de base, avec protection de couronne d'orientation, goulotte de passage des câbles, cache pour tuyaux et préfiltre à air
- Système de protection anticollision avion ^(1,3): rembourrage en mousse de la nacelle et système de coupure des mouvements
- Module de coupure en cas de dévers
- Track & Trace ⁽⁴⁾ (unité GPS avec géolocalisation machine et informations travaux en cours)
- Protection verrouillable des pupitres de commande
- Kit de remorquage ⁽²⁾
- Plateau à outils
- Structure de Protection de l'Opérateur (OPS)
- Alarme de Protection de l'Opérateur (OPA)
- Système déverrouillage clavier numérique

Alimentation

- Jauges de surveillance moteur ⁽²⁾: pression d'huile, temp & amp
- Générateurs AC (110V/-220V/50Hz, 3000W) ⁽²⁾
- Kit alternateur Deutz à courroie (110V/220V) ⁽³⁾
- Pré-filtre moteur diesel ⁽²⁾
- Silencieux et purificateur d'échappement
- Démarrage à froid
- Préchauffage moteur ⁽³⁾
- Kit raffinerie avec pare étincelles et valve d'arrêt d'urgence électrique ou mécanique

⁽¹⁾ Non disponible sur les paniers triple entrée
⁽²⁾ Option montée en usine uniquement
⁽³⁾ Disponible sur certains modèles uniquement. Contactez votre revendeur Genie pour plus d'informations.
⁽⁴⁾ Abonnement 2 ans compris