

### Caratteristiche tecniche

Modelli	S-60 / S-60 TraX	S-65 / S-65 TraX
---------	------------------	------------------

#### Misure

Altezza massima di lavoro* (su pneumatici)	20,30 m	21,80 m
Altezza massima di lavoro* (su cingoli)	20,30 m	21,80 m
Altezza piano calpestio (su pneumatici)	18,30 m	19,80 m
Altezza piano calpestio (su cingoli)	18,30 m	19,80 m
Sbraccio orizzontale di lavoro	15,48 m	17,10 m
Sbraccio sotto livello del suolo	1,70 m	2,72 m
<b>A</b> Lunghezza piattaforma (l. 2,44 m)	0,91 m	0,91 m
Lunghezza piattaforma (l. 1,83 m)	0,76 m	0,76 m
<b>B</b> Larghezza piattaforma (l. 2,44 m)	2,44 m	2,44 m
Larghezza piattaforma (l. 1,83 m)	1,83 m	1,83 m
<b>C</b> Altezza - a riposo	2,72 m	2,72 m
- a riposo, su cingoli	2,77 m	2,77 m
<b>D</b> Lunghezza - a riposo	8,46 m	9,42 m
Lunghezza trasporto (con jib ripiegato)	—	7,60 m
<b>E</b> Larghezza - pneumatici standard	2,49 m	2,49 m
- su cingoli	2,59 m	2,59 m
<b>F</b> Interasse	2,51 m	2,51 m
<b>G</b> Altezza minima - centro macchina da terra	0,37 m	0,37 m
- centro TraX	0,43 m	0,43 m

#### Prestazioni

Portata	227 kg	227 kg
Rotazione della piattaforma	160°	160°
Rotazione jib verticale	—	135° (+78° /-57°)
Rotazione della torretta	360° continua	360° continua
Ingombro di coda (su pneumatici)	1,22 m	1,22 m
Ingombro di coda (su cingoli)	1,14 m	1,14 m
Velocità di traslazione - 2x4 ripiegata (su pneumatici)	6,4 km/h	6,4 km/h
Velocità di traslazione - 4x4 ripiegata (su pneumatici)	4,8 km/h	4,8 km/h
Velocità di traslazione - 4x4 ripiegata (su cingoli)	3,7 km/h	3,7 km/h
Velocità di traslazione - macchina alzata	1,1 km/h	1,1 km/h
Pendenza superabile** - 2x4 ripiegata	30%	30%
Pendenza superabile** - 4x4 ripiegata	45%	45%
Raggio sterzata - interno	2,36 m	2,36 m
- interno, su cingoli	N/A	N/A
Raggio sterzata - esterno	5,54 m	5,54 m
- esterno, su cingoli	N/A	N/A
Comandi	12 V DC proporzionali	12 V DC proporzionali
Pneumatici - fuoristrada riempiti ad aria	355/55D 625	355/55D 625
TraX - sistema cingoli - 4 punti	Loeering QTS-R42	Loeering QTS-R42
Pressione al suolo (su cingoli)	1.146 kg/sqm	1.210 kg/sqm

#### Potenza

Motore	Deutz D 2011 LO3i 3 cilindri diesel 36 kW	Perkins 404D-22 4 cilindri diesel 38 kW
		Deutz TD2011 LO4i 4 cilindri turbo diesel 55 kW
Unità di potenza ausiliaria	12 V DC	12 V DC
Capacità serbatoio idraulico	170 L	170 L
Capacità serbatoio carburante	132 L	132 L

#### Livello sonoro e vibrazioni

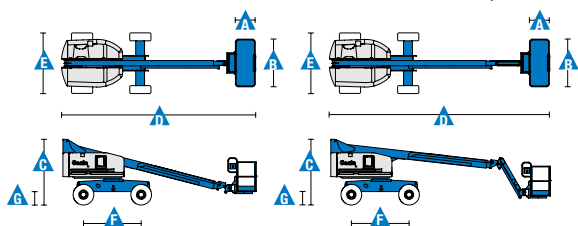
Livello pressione sonora (da comandi a terra)	83 dBA	83 dBA
Livello pressione sonora (da comandi piattaf.)	79 dBA	79 dBA
Vibrazioni	<2,5 m/s <sup>2</sup>	<2,5 m/s <sup>2</sup>

#### Peso\*\*\*

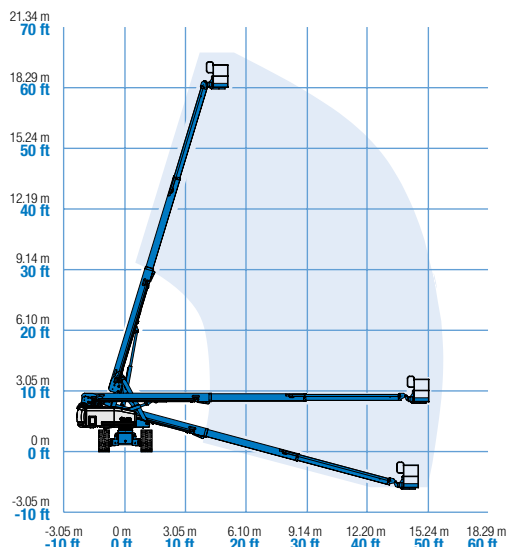
2x4 - con pneumatici riemp. ad aria	9.308 kg	10.024 kg
4x4 - con pneumatici riemp. ad aria	9.385 kg	10.102 kg
Pneumatici riempiti a schiuma	aggiungere 347 kg	aggiungere 347 kg
4x4 - con cingoli TraX	11.353 kg	12.229 kg

#### Conformità alle normative

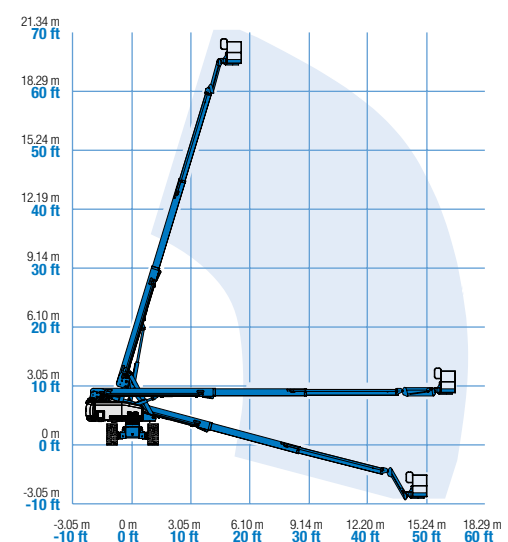
Direttive EU: 2006/42/EC - Macchine (standard armonizzato EN280:2013); 2004/108/EC (compatibilità elettromagnetica); 2000/14/EC (Rumorosità all'aperto)



#### Diagramma di carico S-60 / S-60 TraX



#### Diagramma di carico S-65 / S-65 TraX



\* L'altezza di lavoro espressa in metri equivale al piano di calpestio più 2 metri. Nei modelli per U.S.A., l'altezza di lavoro equivale al piano di calpestio più 6 piedi.

\*\* Grado di inclinazione massima ammessa su pendenza. Vedere manuale d'uso per dettagli relativi alle pendenze.

\*\*\* Il peso può variare in funzione delle opzioni e delle normative del paese di utilizzo.

### Caratteristiche

Caratteristiche standard	Configurabile su misura	Accessori & optional
--------------------------	-------------------------	----------------------

#### Misure

##### S-60 / S-60 TraX

- Altezza di lavoro 20,30 m
- Sbraccio orizzontale 15,50 m
- Portata 227 kg

##### S-65 / S-65 TraX

- Altezza di lavoro 21,80 m
- Sbraccio orizzontale 17,10 m
- Portata 227 kg

#### Componenti di serie

- Piattaforma autolivellante
- Rotazione idraulica della piattaforma
- Joystick a comando proporzionale
- Pulsante di sterzata su joystick
- Dispositivo di abilitazione alla traslazione
- Cavo di alimentazione c.a. fino alla piattaforma
- Allarme acustico massima pendenza
- Segnale sonoro discesa e manovra
- Faro a luce intermittente
- Clacson
- Contatore
- Rotazione torretta di 360° continua
- Sportelli sotto la torretta con serratura
- Trazione positiva
- Motori integrati nei mozzi ruote a due velocità
- Cella di carico certificata
- Telematics-Ready Connector

#### Potenza

- Alimentazione ausiliaria da 12 V DC
- Protezione anti-riavviamento motore
- Spegnimento automatico motore in caso di guasto
- Preriscaldamento aria motore (Deutz)

#### Opzioni piattaforma

- In acciaio 1,22 m
- In acciaio 2,44 m (di serie)
- In acciaio 1,83 m
- In acciaio 2,44 m (ingresso su tre lati)

#### Jib

- Senza jib
- Jib articolato da 1,52 m

#### Opzioni motore

- Deutz diesel 36 kW
- Perkins diesel 36 kW
- Deutz diesel 55 kW

#### Trazione

- 2 x 4
- 4 x 4

#### Assali

- Assali oscillanti attivi (4 x 4)
- Assali non oscillanti (2 x 4)

#### Pneumatici

- Fuoristrada riempiti ad aria (di serie)
- Fuoristrada riempiti in poliuretano espanso foam-filled (base d'acqua)
- Fuoristrada antitraccia riempiti ad aria o poliuretano espanso
- Riempiti ad aria e sigillati
- Sistema cingoli Loegering



#### Opzioni prestazioni

- Parapetto superiore ausiliario della piattaforma
- Porta elettrodi per saldatrice<sup>(1)</sup>
- Predisposizione impianto aria compressa in piattaforma<sup>(1), (4)</sup>
- Impianto AC in piattaforma (incl. spina, presa e differenziale a richiesta)
- Kit luci di lavoro (2 sul carro, 2 in piattaforma)
- Joystick a doppio asse per comando sterzata
- Seconda batteria
- Radiatore olio idraulico
- Olio idraulico biodegradabile<sup>(1)</sup>
- Kit ambiente ostile<sup>(1)</sup> cuffie cilindri, spazzole braccio rivestite, copertura per comandi terra e piattaforma
- Kit ambiente ostile deluxe<sup>(1,2)</sup>: oltre al kit base, comprende protezione per torretta centrale, protezione per ralla, protezione per estremità tubo, coprimotore e prefiltro aria
- Kit protezione per lavoro su velivoli<sup>(1,2)</sup> imbottitura piattaforma in poliuretano espanso e sistema di disconnessione protetto
- Dispositivo di blocco funzionamento in pendenza
- Track & Trace<sup>(3)</sup> (unità GPS indicante la posizione della macchina e i dati operativi)
- Kit portapannelli<sup>(1,2)</sup>
- Sportello quadro comandi in piattaforma e a terra con serratura
- Seconda batteria
- Kit traino<sup>(1)</sup>:
- Vassoio per gli attrezzi
- Struttura di protezione per l'operatore
- Allarme protezione operatore
- Dispositivo a tastiera di sblocco del veicolo

#### Accessori motore

- Gruppo manometri motore<sup>(1)</sup>: pressione olio, temperatura e corrente
- Gruppi generatore AC (110V/60Hz - 220V/50Hz, 3000 W)<sup>(1)</sup>
- Kit generatore MTE idraulico (110V/120V-220V/240V)
- Kit generatore - cinghia trapezoidale Deutz (110V/220V)<sup>(2)</sup>
- Prefiltro aspirazione aria motore diesel<sup>(1,2)</sup>
- Marmitta catalitica per motore diesel tipo scrubber<sup>(1)</sup>
- Modulo di sezionamento per bassa temperatura
- Riscaldatore del motore<sup>(2)</sup>
- Kit raffinerie con parascintille e valvola Chalwyn elettrica o meccanica<sup>(2)</sup>

07/15 Codice B109368IT

<sup>(1)</sup> L'opzione deve essere preinstallata in fabbrica

<sup>(2)</sup> Disponibile solo su alcuni modelli. Per ulteriori informazioni consultare il proprio rappresentante Genie di fiducia.

<sup>(3)</sup> Inclusa sottoscrizione al servizio per i primi 2 anni

<sup>(4)</sup> La linea pneumatica sulla piattaforma non è compatibile con i cavi di saldatura sulla piattaforma



**CO.MA.CO S.r.l.**

via XIV Strada 21 - 20020 Cesate (MI) - Italy

Tel. +39 02 99065169

info@comacopro.com

[www.comacopro.com](http://www.comacopro.com)