

Caratteristiche tecniche

Modelli S-60 J

Misure

Altezza massima di lavoro*	20,50 m
Altezza piano calpestio	18,50 m
Sbraccio orizzontale di lavoro	12,30 m
A Lunghezza piattaforma	0,91 m
Lunghezza piattaforma	0,76 m
B Larghezza piattaforma	2,44 m
Larghezza piattaforma	1,83 m
C Altezza - a riposo, pneumatici	2,69 m
D Lunghezza - a riposo, pneumatici	9,70 m
Lunghezza - trasporto (jib ripiegato)	7,16 m
E Larghezza - a riposo, pneumatici	2,49 m
F Interasse	2,44 m
G Altezza minima - centro macchina da terra, pneum.	56,40 cm

Prestazioni

Portata	300 kg
Rotazione della piattaforma	160°
Rotazione della torretta	353° non-continua
Ingombro di coda	1,57 m
Rotazione jib verticale	130° (+75° /-55°)
Velocità di traslazione - ripiegata, pneumatici	4,82 km/h
Velocità di traslazione - alzata, pneumatici	1,09 km/h
Raggio sterzata - interno	2,46 m
Raggio sterzata - esterno	5,61 m
Pendenza superabile - chiusa** (in salita/ in discesa)	45% / 30%
Comandi	12 V DC proporzionali
Pneumatici	315/55D20
Pressione di contatto pneumatico	585 kPa
Pressione di carico al suolo (pneumatici)	10.28 kPa

Potenza

Motore	Deutz D 2011 L03i diesel, 3-cil. 49 hp (37 kW) Stage IIIA Kubota D1105 diesel, 3-cil. 24,8 hp (18,5 kW) Stage IIIA & Stage V Kubota D1803 turbo diesel 3-cil. 49 hp, (36 kW) Stage V
Capacità serbatoio idraulico	79 L
Capacità del sistema idraulico	95 L
Capacità serbatoio carburante	114 L

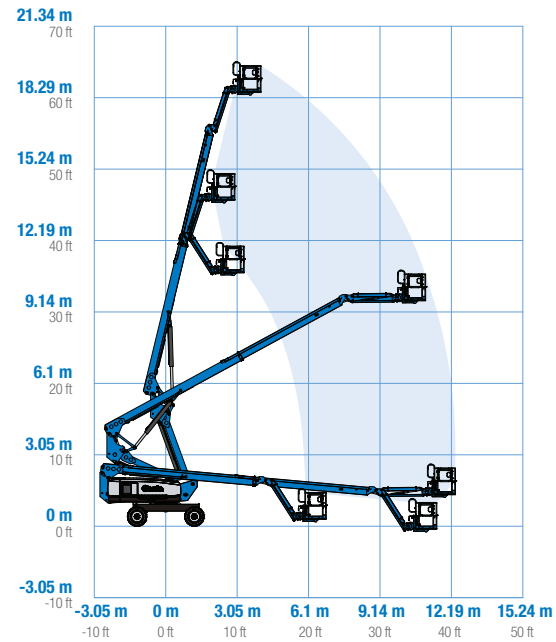
Peso***

4x4	7.550 kg
-----	----------

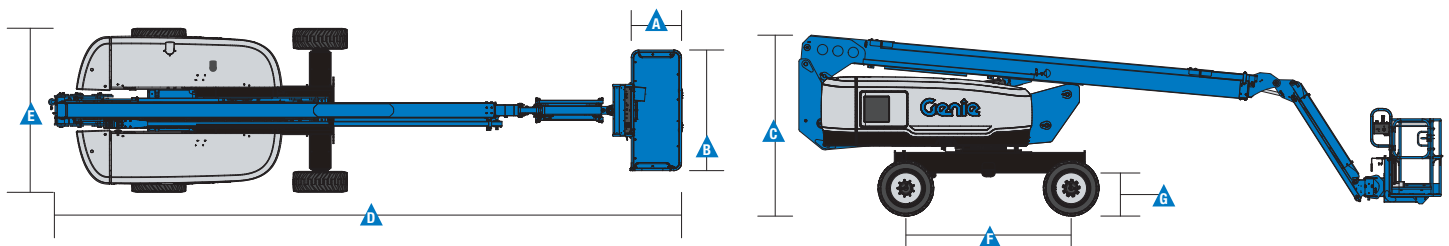
Conformità alle normative

Direttive EU: 2006/42/EC - Macchine (standard armonizzato EN 280:2013+A1:2015); 2004/108/EC (compatibilità elettromagnetica); 2000/14/EC (Rumorosità all'aperto)

Diagramma di carico S-60 J



* L'altezza di lavoro espressa in metri equivale al piano di calpestio più 2 metri.
** Grado di inclinazione massima ammessa su pendenza. Vedere manuale d'uso per dettagli relativi alle pendenze.
*** Il peso può variare in funzione delle opzioni e delle normative del paese di utilizzo.



Caratteristiche

Caratteristiche standard	Configurabile su misura	Accessori & optional
--------------------------	-------------------------	----------------------

Misure

S-60 J

- Altezza di lavoro 20,50 m
- Sbraccio orizzontale 12,30 m
- Portata fino a 300 kg

Componenti di serie

- Controllo automatico della curva di carico
- Piattaforma autolivellante
- Rotazione idraulica della piattaforma di 160°
- Pulsante di sterzata su joystick
- Joystick a comando proporzionale
- Radiatore olio idraulico
- Dispositivo di abilitazione alla traslazione
- Traslazione disabilitata con chassis in pendenza
- Cavo di alimentazione c.a. fino alla piattaforma
- Clacson
- Contatore
- Allarme acustico discesa e massima pendenza
- Faro a luce intermittente e segnale sonoro manovra
- Rotazione torretta di 353° non-continua
- Sportelli sotto la torretta con serratura
- Trazione positiva
- Motori integrati nei mozzi ruote a due velocità
- Lift Connect™ telematici
- Allarme a contatto Lift Guard™
- Vassoio attrezzi Lift Tool™
- Compatibile con opzione diagnostico a mano Techpro Link™

Potenza

- Alimentazione ausiliaria da 12 V DC
- Protezione anti-riavviamento motore
- Spegnimento automatico motore in caso di guasto
- Display monitoraggio motore

Opzioni piattaforma

- In acciaio di 1,83 m, con ingresso su due lati (incl. porta pivotante laterale)
- In acciaio di 2,44 m, con ingresso su tre lati (incl. porta pivotante laterale) (standard)

Jib

- Jib articolato da 1,83 m

Opzioni motore

- Deutz D 2011 L03i diesel, 3-cil. 49 hp (37 kW) Stage IIIA
- Kubota D1105 diesel, 3 cilindri. 24,8 hp (18,5 kW) Stage IIIA & Stage V
- Kubota D1803 turbo diesel 3 cilindri. 49 hp, (36 kW) Stage V

Trazione

- 4 x 4

Assali

- Assale oscillante attivo (standard)

Pneumatici

- Fuoristrada riempiti in poliuretano espanso (standard)
- Fuoristrada antitraccia in poliuretano espanso

Opzioni prestazioni

- Rete protettiva Lift Guard™ (completa o a metà altezza)
- Predisposizione impianto aria compressa in piattaforma⁽¹⁾
- Impianto AC in piattaforma: spina, presa con/senza interruttore differenziale con protezione magnetotermica⁽²⁾
- Kit luci (2 sul chassis, 2 in piattaforma)⁽¹⁾
- Olio idraulico biodegradabile⁽¹⁾
- Kit ambiente ostile⁽¹⁾: cuffie cilindri, spazzole braccio rivestite, copertura per comandi terra e piattaforma
- Kit ambiente ostile deluxe⁽¹⁾ oltre al kit base, comprende protezione per torretta centrale, protezione per ralla, protezione per estremità tubo, coprimotore e prefiltro aria
- Kit portapannelli
- Sportello con serratura per quadro comandi in piattaforma e su chassis
- Strumento diagnostico portatile Genie® Tech Pro™ Link

Accessori motore

- Generatore AC Lift Power™, 110V/50Hz o 220V/50Hz
- Kit partenza a freddo: riscaldamento motore e caricabatterie
- Prefiltro aspirazione aria motore diesel⁽¹⁾
- Dispositivo antideflagrazione



⁽¹⁾ L'opzione deve essere preinstallata in fabbrica
⁽²⁾ Non disponibile con l'opzione generatore

Sede in Italia

Via Portella della Ginestra 2-8, 06019 Umbertide (PG). T: (+39) 075 941811, fax (+39) 075 9418193.

Per un elenco completo delle nostre sedi, visita il sito www.genielift.com/it/about-genie/locations

Stabilimenti e uffici di distribuzione in tutto il mondo

Australia · Brasile · Caraibi · America Centrale · Cina · Francia · Germania · Italia · Giappone · Corea · Messico · Russia · Asia Sudorientale · Spagna · Svezia · Emirati Arabi Uniti · Regno Unito · Stati Uniti

Ci riserviamo il diritto di modificare le caratteristiche tecniche e i prezzi dei prodotti in ogni momento e senza obbligo di preavviso. Le fotografie e/o i disegni contenuti in questo documento sono destinati unicamente scopi illustrativi. Per l'uso corretto delle attrezzature, consultare il manuale d'uso appropriato. L'inottemperanza delle istruzioni contenute nel Manuale dell'operatore durante l'uso del macchinario e altri comportamenti irresponsabili possono provocare gravi infortuni, anche mortali. L'unica garanzia applicabile ai nostri macchinari è la garanzia scritta standard applicabile al particolare prodotto e alla particolare vendita e Terex è esonerata dal fornire qualsiasi altra garanzia, esplicita o implicita. I prodotti e servizi elencati possono essere marchi di fabbrica, marchi di servizio o nomi commerciali di Terex Corporation, e/o delle rispettive società affiliate negli Stati Uniti d'America e in altre nazioni e tutti i diritti sono riservati. Genie è un marchio registrato di Terex South Dakota, Inc. © 2020 Terex Corporation.

